



Opublikowano na *Kultura* (<https://kultura.gliwice.eu>)

[Strona główna](#) > Poradnik antykryzysowy

Poradnik antykryzysowy

Dodano: 12.05.2020 / **Sekcja:** / [pdf](#) ^[1]

Szukasz informacji o ofertach pomocy dla przedsiębiorców poszkodowanych epidemią koronawirusa?

-

Gliwicki pakiet pomocy dla przedsiębiorców

- Umorzenie części czynszów za miejskie lokale i nieruchomości
- Ulgi w zapłacie podatków lokalnych
- O 70% mniejsza opłata za zajęcie pasa drogowego na tzw. „ogródki”.

Więcej informacji znajdziesz [TUTAJ](#) ^[2].

-

Tarcza Antykryzysowa - wsparcie z Powiatowego Urzędu Pracy w Gliwicach

- Niskooprocentowana pożyczka z Funduszu Pracy dla mikroprzedsiębiorców
- Dofinansowanie części kosztów prowadzenia działalności gospodarczej dla przedsiębiorców samozatrudnionych
- Dofinansowanie części kosztów wynagrodzeń pracowników oraz należnych od nich składek na ubezpieczenia społeczne dla mikroprzedsiębiorców, małych i średnich przedsiębiorców
- Dofinansowanie części kosztów wynagrodzeń pracowników oraz należnych od nich składek na ubezpieczenia społeczne dla organizacji pozarządowych

Więcej informacji znajdziesz na stronie: gliwice.praca.gov.pl ^[3]

-

Tarcza Antykryzysowa - wsparcie z ZUS

- Zwolnienie ze składek za marzec, kwiecień i maj 2020 r. dla osób prowadzących działalność, firm zgłaszających do ubezpieczeń społecznych mniej niż 50 osób, spółdzielni socjalnych i duchownych
- Świadczenie postojowe dla osób, które wykonują umowy cywilnoprawne (umowy zlecenia, agencyjne, o dzieło)
- Świadczenie postojowe dla osób prowadzących działalność gospodarczą
- Ulga w opłacaniu składek bez opłaty prolongacyjnej – odroczenie terminu płatności lub rozłożenie na raty należności z tytułu składek
- Odstąpienie od pobierania odsetek za zwłokę dla należności za okres od stycznia 2020 r.
- Zawieszenie spłaty umowy o rozłożenie zadłużenia na raty lub umowy o odroczeniu terminu płatności na 3 miesiące

Więcej informacji znajdziesz na stronie: www.zus.pl/o-zus/aktualnosci [4]

•

Tarcza Finansowa Polskiego Funduszu Rozwoju S.A. (PFR)

Tarcza Finansowa PFR dla firm i pracowników jest programem wsparcia o wartości 100 mld zł skierowanym do mikrofirm (zatrudniających co najmniej 1 pracownika) oraz małych, średnich i dużych przedsiębiorstw. Jego celem jest ochrona rynku pracy i zapewnienie firmom płynności finansowej w okresie poważnych zakłóceń w gospodarce. Tarcza Finansowa PFR jest częścią programu "Tarcza Antykryzysowa".

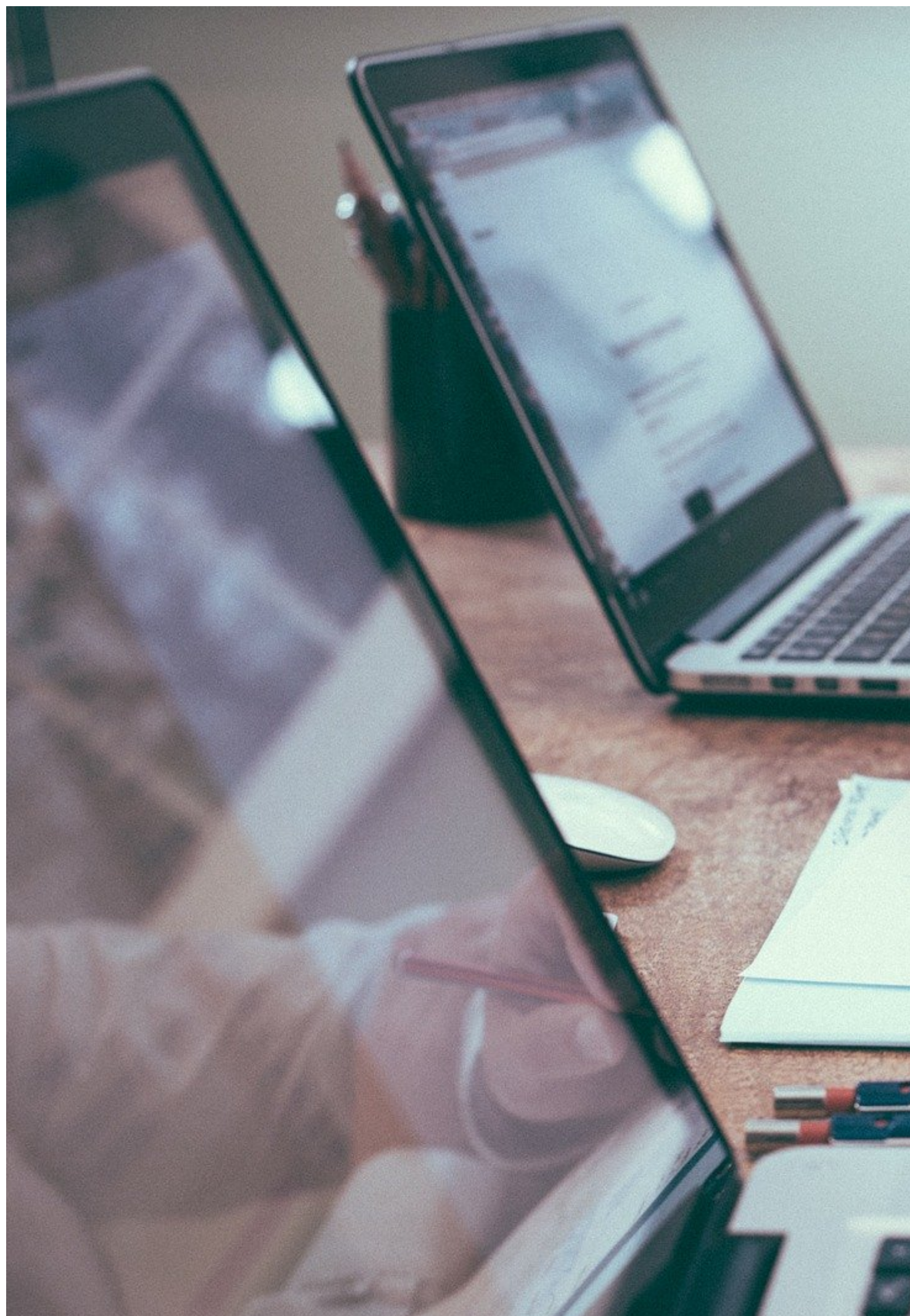
Więcej informacji znajdziesz na stronie pfr.pl/tarcza.html [5].

•

Tarcza Antykryzysowa

Tarcza to pakiet rozwiązań przygotowanych przez rząd, który ma ochronić polskie państwo i obywateli przed kryzysem wywołanym pandemią koronawirusa.

Więcej informacji znajdziesz na stronie www.gov.pl/web/tarczaantykryzysowa [6].



© 2017 UM Gliwice - Wszelkie prawa zastrzeżone

Miejski Serwis Internetowy Gliwice ISSN 1734-5480 Projekt i realizacja:



Źródłowy URL: <https://kultura.gliwice.eu/aktualnosci/gospodarka/poradnik-antykryzysowy>