



Opublikowano na *Kultura* (<https://kultura.gliwice.eu>)

[Strona główna](#) > Biuletyn Informacyjny Urzędu Miejskiego w Gliwicach, 19 października 2020 r.

Biuletyn Informacyjny Urzędu Miejskiego w Gliwicach, 19 października 2020 r.

Biuletyn Informacyjny Urzędu Miejskiego w Gliwicach, 19 października 2020 r.

Dodano: 19.10.2020 / [pdf](#) ^[1]

// 19-10-2020



[2]

GLIWICE
PRZYSZŁOŚĆ JEST TU

UWAGA! Urząd Stanu Cywilnego bez bezpośredniej obsługi



Od poniedziałku 19 października do odwołania Urząd Stanu Cywilnego pozostaje zamknięty dla bezpośredniej obsługi klienta, z wyjątkiem rejestracji zgonów.

Dokumenty można składać w **Biurze Podawczym** (wejście od strony ul. Wyszyńskiego) oraz drogą elektroniczną za pośrednictwem **ePUAP**. Należy liczyć się, że czas realizacji będzie wydłużony (poza normalny wymiar od 1 do 14 dni).

Oto lista spraw, które można załatwić w dowolnym Urzędzie Stanu Cywilnego w kraju (nie obowiązują przepisy o właściwości miejscowej):

1. uzyskanie odpisu aktu stanu cywilnego sporządzonego w latach 2015–2020,
 2. uzyskanie zaświadczenia o stanie cywilnym,
-

3. uzyskanie za?wiadczenia o zdolno?ci prawnej do zawarcia ma??e?stwa za granic?,
4. uzyskanie za?wiadczenia do ?lubu konkordatowego,
5. z?o?enie o?wiadczenia o uznaniu ojcostwa
6. wniesienie wniosku o zmian? imienia i nazwiska
7. wpisanie do rejestru stanu cywilnego zagranicznego aktu urodzenia, ma??e?stwa, zgonu
8. zawarcie zwi?zku ma??e?skiego (?lub cywilny)

Szczeg?owe zasady obs?ugi klienta przez poszczególne wydzia?y Urz?du Miejskiego znajdziesz si? pod adresem <https://bip.gliwice.eu/zasady-obslugi-w-poszczegolnych-wydzialach> ^[3]

.

Nowe zasady bezpiecze?stwa



Od 17 pa?dziernika w ca?ym kraju obowi?zuj?q b?d? nowe zasady bezpiecze?stwa. Wyj?tkiem s? ograniczenia dotycz?ce wesel i innych uroczysto?ci rodzinnych, które zaczn? obowi?zuj? od 19 pa?dziernika.

Strefa ??ta (ca?y kraj, z wyj?tkiem powiatów ze strefy czerwonej):

- lokale gastronomiczne mog? by? otwarte w godz. 6:00 – 21:00. Zaj?ty mo?e by? co drugi stolik. Po godz. 21:00 wy??cznie mo?liwo?? zamówienia posi?ków na wynos;
- ograniczona liczba osób w transporcie publicznym – zaj?tych mo?e by? 50 proc. miejsc siedz?cych lub 30 proc. liczby wszystkich miejsc;
- od 19 pa?dziernika – ograniczona liczba osób na weselach i innych uroczysto?ciach – maksymalnie 20 osób, bez mo?liwo?ci zabawy tanecznej;
- w uroczysto?ciach religijnych mo?e uczestniczy? 1 osoba na 4m²;
- w zgromadzeniach publicznych mo?e uczestniczy? maksymalnie 25 osób;
- w szko?ach wy?szych oraz ponadpodstawowych obowi?zuje nauczanie hybrydowe;
- wydarzenia sportowe bez udziału publiczno?ci;
- w wydarzeniach kulturalnych maksymalnie 25 proc. miejsc zaj?tych przez publiczno??;
- zawieszona dzia?alno?? basenów, aquaparków i si?owni.

Strefa czerwona:

- ograniczenie liczby osób w placówkach handlowych do 5 osób na 1 kas?;
 - od 19 pa?dziernika - zakaz organizacji imprez okoliczno?ciowych (wesela itp.);
 - podczas uroczysto?ci religijnych nie wi?cej ni? 1 osoba na 7m²,
 - w zgromadzeniach publicznych mo?e uczestniczy? max. 10 osób;
-

- w szkołach wyższych oraz ponadpodstawowych obowiązuje nauczanie w trybie zdalnym (z wyłączeniem zajęć praktycznych).

Oprócz tego w strefie czerwonej obowiązują takie same zasady bezpieczeństwa jak w strefie żółtej:

- lokale gastronomiczne mogą być otwarte w godz. 6:00 – 21:00. Zajęty może być co drugi stolik. Po godz. 21:00 wyłącznie możliwość zamówienia posiłków na wynos;
- ograniczona liczba osób w transporcie publicznym – zajętych może być 50 proc. miejsc siedzących lub 30 proc. liczby wszystkich miejsc;
- wydarzenia sportowe bez udziału publiczności;
- w wydarzeniach kulturalnych maksymalnie 25 proc. miejsc zajętych przez publiczność;
- zawieszona działalność basenów, aquaparków i siłowni.

List powiatów w strefie czerwonej oraz więcej informacji na temat obowiązujących obostrzeń można znaleźć na stronie : www.gov.pl/koronawirus. [4]

GBO 2021. Na co zagłosujemy?



Od 23 października do 13 listopada będzie można głosować na projekty zaproponowane przez mieszkańców w ramach Gliwickiego Budżetu Obywatelskiego 2021. Do głosowania skierowano 154 projekty, w tym 145 zadań dzielnicowych oraz 9 zadań ogólnomiejskich.

Každy mieszkaniec Gliwic będzie mógł oddać maksymalnie dwa głosy, w tym jeden głos na projekt w dowolnej dzielnicy i jeden głos na projekt ogólnomiejski – na dwóch oddzielnych formularzach do głosowania. Głosować będzie można w formie elektronicznej lub papierowej.

W związku z sytuacją epidemiczną – w trosce o nasze wspólne bezpieczeństwo – w tym roku szczególnie zachęcamy do głosowania elektronicznego. Głosować w formie papierowej będzie można tylko w siedzibach Urzędu Miejskiego. Formularze będą dostępne od dnia głosowania.

Jak głosować? – przeczytaj poradnik [5]

Na projekty wyłonione w ramach Gliwickiego Budżetu Obywatelskiego 2021 zaplanowano 6 962 000 zł (na projekty dzielnicowe 6 162 000 zł, a na projekty ogólnomiejskie 800 000 zł). Szacunkowy koszt realizacji wszystkich projektów zakwalifikowanych do głosowania wynosi 14 655 000 zł.

Więcej informacji można znaleźć na stronie internetowej www.gliwice.eu w dziale „**Gliwicki Budżet Obywatelski**” [6].

Zamieszczono tam m.in. wykaz projektów zakwalifikowanych do głosowania [7], wyniki procedury odwoławczej [8], kwoty dla dzielnic i liczbę głosów umożliwiających udział dzielnic w tzw. puli dla aktywnych [9].

W tym samym miejscu znajduje się także lista wszystkich złożonych wniosków [10], zawierająca informacje o zgłoszonych przez gliwiczian projektach wraz ze skanami wniosków, wynikami weryfikacji, odwołaniami od negatywnej weryfikacji wniosków i odpowiedziami na odwołania.

Obowiązujące zasady obsługi klientów



Nie przed budynkiem, a w poczekalniach w holu od strony ul. Zwycięstwa oraz od strony ul. Wyszyńskiego, w maseczkach i z zachowaniem niezbędnego 1,5-metrowego odstępu między poszczególnymi osobami – tak od 1 października, wygodniej i bezpiecznie, klienci Urzędu Miejskiego oczekują na załatwienie swojej sprawy w gliwickim magistracie. Do budynku wpuszczana jest taka liczba osób, która łącznie pozwala zachować w środku bezpieczny dystans.

Wejście od ul. Zwycięstwa (przy bankomacie) jest przeznaczone dla klientów:

1. **Wydziału Komunikacji** – uwaga! W holu głównym, przed wejściem na salę obsługi z rejestracją pojazdów, jest ustawiony biletomat. Po pobraniu biletu klienci będą tam oczekiwali na swoją kolej. **Wejście od ul. Wybrzeża Wojska Polskiego (pod przejazdem) jest zamknięte!**
2. **stanowisk Wydziału Podatków i Opłat;**
3. **Biura Obsługi Interesantów** – z wyjątkiem Biura Podawczego.

Wejściem od ul. Zwycięstwa z lewej strony głównych drzwi wejściowych wchodzi osoby zgłaszające zgon.

Wejście od ul. Wyszyńskiego jest przeznaczone dla klientów:

1. **Wydziału Spraw Obywatelskich** – uwaga, klientom nie są już wydawane identyfikatory! Nie trzeba umawiać się telefonicznie, jednak na sali bezpośrednio obsługi może przebywać maksymalnie do 6 klientów (w zależności od liczby czynnych stanowisk). W przypadku, gdy wszystkie stanowiska na sali będą zajęte, klienci powinni oczekiwać na obsługę w holu. Po wejściu do budynku UM należy zdezynfekować ręce (lub założyć rękawiczki), warto także mieć własny dezynfekujący środek.
-

- W celu usprawnienia obsługi, należy wypełnić wcześniej stosowne wnioski lub zgłoszenia oraz założyć potwierdzenie dokonania opłaty w przypadku wniosku o wydanie zaświadczenia. Niezbędne druki można pobrać ze strony internetowej pod adresem: <http://bip.gliwice.eu/formularze> [11] oraz przy wejściu głównym do UM. Katalog spraw z opisami usług z zakresu Wydziału Spraw Obywatelskich znajduje się pod adresem: <http://bip.gliwice.eu/karty-informacyjne> [12].
 - Wykaz spraw, które można załatwić w pełni elektronicznie, korzystając z platformy ePUAP lub ze strony obywatel.gov.pl [13], można znaleźć na stronie <https://bip.gliwice.eu/karty-informacyjne> [14].
2. **Od poniedziałku 19 października do odwołania Urzędu Stanu Cywilnego pozostaje zamknięty dla bezpośredniej obsługi klienta** [3], z wyjątkiem rejestracji zgonów. Dokumenty można składać w Biurze Podawczym (wejście od strony ul. Wyszyńskiego) oraz drogą elektroniczną za pośrednictwem ePUAP.
 3. **Terenowego Punktu Paszportowego podlegającego 12-letniemu Urzędowi Wojewódzkiemu – decyzję o UW wizyta jest możliwa wyłącznie po telefonicznym umówieniu terminu wizyty** (na podstawie listy);
 4. **Biura Podawczego – bez ograniczeń;**
 5. **pozostałych wydziałów po wcześniejszym umówieniu terminu wizyty** (na podstawie listy), **na stanowiskach obsługi w sali 146 na I piętrze UM – Uwaga! O umówionej godzinie pracownik danego wydziału odbiera klienta i kieruje go do sali 146 schodami przy punkcie ksero/foto.** Osoby niepełnosprawne, seniorzy, klienci z dzieckiem w wózku są kierowani do windy przy Urzędzie Stanu Cywilnego.

POZOSTAŁE WYDZIAŁY UM

Szczegółowe zasady obsługi klienta przez poszczególne wydziały Urzędu Miejskiego znajdują się pod adresem <https://bip.gliwice.eu/zasady-obsługi-w-poszczegolnych-wydzialach> [3].

Marka 12skie 2020 – Gliwice docenione!



A 7 gliwickich podmiotów zostało uhonorowanych w XI edycji Konkursu „Marka-12skie” w 2020 roku organizowanym przez Regionalną Izbę

Przemys?owo-Handlow? w Gliwicach. Konkurs docenia ludzi, firmy i instytucje, które tworz? pozytywny wizerunek regionu, przyczyniaj? si? do jego rozwoju i buduj? to?samo?? regionaln? ?l?ska, w kraju i za granic?.

Osobowo?ci? roku „Marka-?l?skie” zosta? Zygmunt Frankiewicz, by?y prezydent Gliwic, obecnie Senator RP, w którego imieniu nagrod? odebra? prezydent Gliwic Adam Neumann. W kategorii „Super Marka-?l?skie” nagrodzono Arkadiusza M??yka, rektora Politechniki ?l?skiej.

Nagrody „Marka-?l?skie” przyznawane s? w 14 kategoriach: Gospodarka, Nauka, Kultura, Dziedzictwo Kulturowe Regionu, Sport, Turystyka i Rekreacja, Produkt, Us?uga, Zdrowie, Organizacje Pozarz?dowe, Spo?eczna Odpowiedzialno?? Biznesu, Media i Osobowo?? Roku oraz „Super Marka-?l?skie”.

Oto pozostali gliwiccy zwyci?zcy:

- Zdrowie: Narodowy Instytut Onkologii im. Marii Sk?odowskiej-Curie – Pa?stwowy Instytut Badawczy Oddzia? Gliwice,
- Kultura: Akademicki Ch?r Politechniki ?l?skiej, wyróżnienie przyznano Stowarzyszeniu Muzycznemu ?l?ski Jazz Club,
- Us?uga: EMT-Systems Sp. z o.o.,
- Nauka: Sie? Badawcza ?ukaszewicz – Instytut Metalurgii ?elaza im. St. Staszica.

XXVI Gala Regionalnej Izby Przemys?owo-Handlowej w Gliwicach, podczas której przyznawane s? nagrody w konkursie „Marka-?l?skie” odby?a si? w sobot? 17 pa?dziernika. Zainaugurowali j? Adam Neumann, prezydent miasta Gliwice i Wiktor Pawlik, prezes Regionalnej Izby Przemys?owo-Handlowej w Gliwicach. Zgodnie z wytycznymi Ministerstwa Rozwoju i G?ównego Inspektora Sanitarnego oraz w trosce o zdrowie uczestników, wydarzenie odby?o si? w studio nagraniowym, na terenie hali widowiskowo-sportowej Arena Gliwice i by?o transmitowane online. W cz??ci artystycznej wyst?pili arty?ci Opery ?l?skiej oraz Akademicki Ch?r Politechniki ?l?skiej.

Organizatorami Konkursu „Marka-?l?skie” s? Regionalna Izba Przemys?owo-Handlowa w Gliwicach, Urz?d Marsza?kowski Województwa ?l?skiego, TVP3 Katowice, Radio Katowice oraz Dziennik Zachodni.

Przypominamy, ?e RIPH w Gliwicach obchodzi w tym roku 30-lecie istnienia. Izba powsta?a na fali zmian politycznych i ustrojowych 19 czerwca 1990 r. jako Gliwicka Izba Przemys?owo-Handlowa kontynuuj?c tradycj? pierwszej gliwickiej izby powsta?ej w 1859 r. W 1995 r. walne zgromadzenie cz?onków Izby uchwali?o zmian? nazwy z gliwickiej na regionaln? oraz nowy statut umo?liwiaj?cy tworzenie oddzia?ów terenowych. Jej zadaniem jest reprezentowanie interesów gospodarczych zrzeszonych w niej podmiotów, prowadzenie dzia?alno?ci szkoleniowej, integracja i promocja cz?onków izby oraz ksza?towanie i upowszechnianie zasad etyki dzia?alno?ci gospodarczej. (mf)

30 lat formacji Tanecznej Salake



Zacz??o si? 30 lat temu. W gliwickiej dzielnicy So?nica. Z pocz??tkiem roku szkolnego 1990/91, w Szkole Podstawowej nr 21, z inicjatywy nauczyciela wychowania muzycznego Joanny Ko?win, powsta? zespó? Form

Tanecznych "Salake".

W tym roku Gliwicka Gala O?wiatowa podczas Dnia Edukacji Narodowej sta?a si? okazj?, by ?wi?towa? - cho? w ograniczonej ze wzgl?du na obostrzenia epidemiczne formie - 30-lecie dzia?alno?ci pracy artystycznej.

Od samego pocz??tku istotn? rol? w pracy zespo?u odgrywa?a teatralizacja ta?ca, dlatego choreografie cz?sto mia?y i maj? fabu??, wr?cz „opowiadaj?”, wa?ny jest w nich temat, kostium, muzyka i emocje. Pocz??tkowo taniec india?ski, pó?niej eksperymenty z nurtami innych gatunków i kultur narodowych, by wreszcie "wej??" w ?wiat celtycki. Z roku na rok ewoluowa? nie tylko styl ta?ca, ale równie? sk?ad zespo?u.

Obecnie formacja specjalizuje si? wci?? w repertuarze opartym na ta?cu irlandzkim, jednak stylizowany on jest równie? innymi technikami ta?ca. Zespó? pracuje równie? przy d?u?szych formach – spektaklach teatralno – tanecznych, przy akompaniamencie na ?ywo.

Wi?cej informacji mo?na znale?? na stronie Edukacja.gliwice.eu ^[15].

Uwaga smog!



Do wtorku, 20 pa?dziernika, na terenie aglomeracji górno?l?skiej musimy si? spodziewa? z?ej jako?ci powietrza – ostrzega G?ówny Inspektorat Ochrony ?rodowiska Departament Monitoringu ?rodowiska Regionalny Wydzia? Monitoringu w Katowicach.

Z powodu wysokich st??e? zanieczyszcze? w powietrzu wskazane jest ograniczenie d?ugotrwa?ego przebywania w otwartej przestrzeni w celu unikni?cia nara?enia na ich dzia?anie.

Przyczyn? takiego stanu rzeczy jest m.in. pogoda. Brak wiatru i niska temperatura utrudniaj? rozprzestrzenianie si? zanieczyszcze? w sytuacji, kiedy intensywnie ogrzewamy domy i mieszania.

Odszedł Wojciech Pszoniak



Wojciech Pszoniak, wybitny aktor i Honorowy Obywatel Gliwic, zmarł 19 października. Był jednym z gigantów powojennego teatru i filmu.

Wojciech Pszoniak urodził się 2 maja 1942 roku we Lwowie. Dorastał w Gliwicach, do których dotarł jednym z ostatnich transportów, razem z Adamem Zagajewskim. Pszoniak zamieszkał z rodzicami w mieszkaniu przy ul. Arkońskiej.

Po ukończeniu szkoły podstawowej (przy ul. Zimnej Wody) grał między innymi w orkiestrze wojskowej. Jako uczeń średniej szkoły muzycznej był w klasie oboju. Na gliwickim lotnisku latał i skakał ze spadochronem. W naszym mieście odbył też służbę wojskową. Jako przyszły człowiek sceny żywo interesował się życiem kulturalnym – obracał się w gliwickim towarzystwie jazzowym, które wówczas współtworzyli pianista Jan Kwaśnicki, basista Maciej Ropski i perkusista Adam Jędrzejowski. Wojciech Pszoniak grywał z nimi na saksofonie.

– To w Gdańsku w Gliwicach podjąłem decyzję, że będę aktorem – mówi Pszoniak w 2007 roku.

W naszym mieście stawiał też pierwsze kroki w tej profesji – występował między innymi w klubie Gwarek i Spirali. Zagrał także w słynnej – pierwszej w Polsce – inscenizacji „Łubu” Witolda Gombrowicza w reżyserii Jerzego Jarockiego (w 1960 roku). Później wyjechał na studia aktorskie do Krakowa i wyprowadził się z Gliwic. Jako aktor zrobił międzynarodową karierę – w teatrze grał u Konrada Swinarskiego, Zygmunta Hübnera, Jerzego Gruzy. Do ról filmowych zatrudniali go Jerzy Kawalerowicz, Filip Bajon, Volker Schlöndorff i Andrzej Wajda, w którego filmach stworzył niezapomniane kreacje – Moryca w „Ziemi obiecanej”, Robespierre’a w „Dantonie” i Korczaka. Mieszkał we Francji. W 2012 roku otrzymał tytuł Honorowego Obywatela Gliwic.

Stal ponownie za mocna



Nadal bez wyjazdowej wygranej. GTK w Ostrowie Wielkopolskim zagrało bardzo słabo i przegrało różnicą 22 punktów. Argęd BM Slam Stal, choć do treningów wróciła dopiero w środę, na parkiecie wygrała zdecydowanie lepiej i zwycięstwo odniosła zwycięstwem 83:61.

Ostrowianie rozpoczęli mecz od obrony strefowej, która w pierwszym fragmencie spotkania

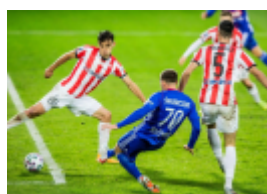
przynosi?a im oczekiwany skutek. Gliwiczanie mieli spore problemy z trafianiem z dystansu. W kolejnych akcjach koszykarze GTK zacz?li stopniowo coraz lepiej gra? w ataku i doprowadzili do stanu 16:15, ale jeszcze przed ko?cem pierwszej kwarty Florence wymusi? przewinienie i wykorzysta? dwa rzuty wolne.

„Stalówka” od pocz?tku drugiej cz??ci meczu postawi?a na rzuty z dystansu i odskoczy?a na kilka punktów. Gliwiczanie próbowali odpowiada? tym samym, ale wszystkie rzuty zza ?uku okazywa?y si? by? niecelne. Po 20 min gry tracili ju? 12 punktów do rywala (40:28).

Gospodarze rozpocz?li drug? po?ow? meczu od serii 14:0 i praktycznie zamkn?li mecz. Koszykarze GTK nie zamierzali jednak jeszcze si? poddawa?. Sygna? do odrabiania strat da? Henderson, Szymba?ski i Go??biowski, i po serii 10:0 dla go?ci tym razem o chwil? rozmowy ze swoimi zawodnikami poprosi? ?ukasz Majewski. Efekt by? dla niego zadowolaj?cy. Na koniec trzeciej ods?ony by?o ju? 64:46.

W czwartej cz??ci gospodarze cieszyli si? gr?, a gliwiczanie nie mieli ju? ni? ni? ?adnego pomys?u. Szcz??liwie dzi?ki trafieniom z dystansu Perkinsa i Hendersona ostrowianom nie uda?o si? odskoczy? jeszcze bardziej. Ostatecznie miejscowi wygrali 83:61, pokazuj?c ?e twierdza Ostrów nadal ma si? dobrze.

Nadal bez punktów



Piast Gliwice w dalszym ci?gu bez zwyci?stwa w sezonie 2020/2021 PKO Ekstraklasy. Chocia? to Niebiesko-Czerwoni stworzyli sobie du?o wi?cej korzystnych sytuacji do strzelenia gola, to Cracovia zwyci??y?a po tym, jak wykorzysta?a rzut karny w pierwszej po?owie rywalizacji.

Pierwsze minuty meczu mog?y sugerowa?, ?e pi?karze Piasta osi?gn? zdecydowan? przewag? nad Cracovi?. Jednak to krakowianie, którzy w wielu fragmentach gry bronili si? na swojej po?owie, podczas jednej akcji wykorzystali moment zawahania gliwiczian. We w?asnym polu karnym pomyli? si? Mikkel Kirkeskov, co spowodowa?o upadek pi?karza Pasów. S?dzia nie zastanawia? si? ani chwili i wskaza? na jedenasty metr. Rzut karny pewnie na bramk? zamieni? Pelle Van Amersfoort. Gliwiczanie starali si? odrobi? straty i prze?ama? niemoc, lecz nie uda?o si? tego dokona? w pierwszej ods?onie.

Drug? cz??? rywalizacji mo?na w skrócie nazwa? bezskutecznym naporem na bramk? Pasów. Tomasz Jod?owiec trafi? w poprzeczk?, Micha? ?yro uderza? minimalnie niecelnie, a strza?y chocia?by Sebastiana Milewskiego czy Jakuba ?wierczoka pada?y ?upem Karola Niemczyckiego. Problem nieskuteczno?ci prze?laduje Niebiesko-Czerwonych. Cracovia za

spraw? swojego golkipera utrzyma?a korzystny wynik do ko?ca i to gospodarze mogli cieszy? si? ze zwyci?stwa w 7. kolejce PKO Ekstraklasy.

Biuro Prasowe GKS Piast Gliwice SA

Biuro Prezydenta Miasta Urz?du Miejskiego w Gliwicach

ul. Zwyci?stwa 21, tel. 32/238-55-88, e-mail: bpm@um.gliwice.pl ^[16], www.gliwice.eu ^[17]

© 2017 UM Gliwice - Wszelkie prawa zastrzeżone

Miejski Serwis Internetowy Gliwice ISSN 1734-5480 Projekt i realizacja:



Źródłowy URL: <https://kultura.gliwice.eu/newsletters/biuletyn-informacyjny-urzedu-miejskiego-w-gliwicach-19-pazdziernika-2020-r>