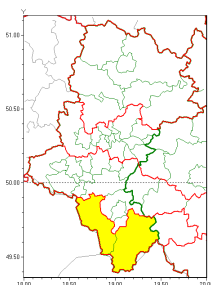


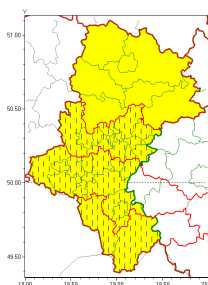


Zasięg ostrzeżeń w województwie

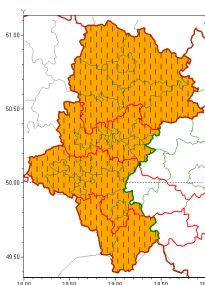
Intensywne opady śniegu
2022-01-17 14:46



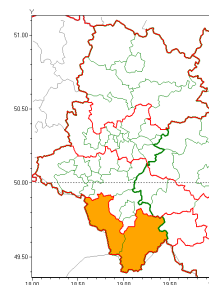
Oblodzenie
2022-01-17 14:46



Silny wiatr
2022-01-17 14:46



Zawieje/zamiecie śnieżne
2022-01-17 14:46



WOJEWÓDZTWO ŁÓDZKIE
OSTRZEŻENIA METEOROLOGICZNE ZBIORCZO NR 14
WYKAZ OBLODZENIOWYCH OSTRZEŻEŃ
o godz. 14:46 dnia 17.01.2022

Zjawisko/Stopień zagrożenia	Oblodzenie/1 ZMIANA
Obszar (w nawiasie numer ostrzeżenia dla powiatu)	powiaty: białski(5), bielski(6), Bielsko-Biała(6), bieruńsko-lędzki(5), Bytom(5), Chorzów(5), cieszyński(9), Dąbrowa Górnicza(5), Gliwice(5), gliwicki(5), Jastrzębie-Zdrój(5), Jaworzno(5), Katowice(5), mikołowski(5), Mysłowice(5), Piekary Łódzkie(5), pszczyński(5), raciborski(5), Ruda Łódzka(5), rybnicki(5), Rybnik(5), Siemianowice Łódzkie(5), Sosnowiec(5), wiatrychowski(5), Tychy(5), wódziszewski(5), Zabrze(5), łódzki(5), żywiecki(9)
Ważność	od godz. 14:45 dnia 17.01.2022 do godz. 08:00 dnia 18.01.2022
Prawdopodobieństwo	90%
Przebieg	Prognozuje się zamarzanie mokrej nawierzchni dróg i chodników po opadach deszczu, deszczu ze mrogiem i mokrego mrogu powodujących ich oblodzenie. Temperatura minimalna około -2°C, temperatura minimalna przy gruncie około -2°C.
SMS	IMGW-PIB OSTRZEŻENIA: OBLODZENIE/1 Łódzkie (29 powiatów) od 14:45/17.01 do 08:00/18.01.2022 temp. min. około -2 st., przy gruncie około -2 st., lisko. Dotyczy powiatów: białski, bielski, Bielsko-Biała, bieruńsko-lędzki, Bytom, Chorzów, cieszyński, Dąbrowa Górnicza, Gliwice, gliwicki, Jastrzębie-Zdrój, Jaworzno, Katowice, mikołowski, Mysłowice, Piekary Łódzkie, pszczyński, raciborski, Ruda Łódzka, rybnicki, Rybnik, Siemianowice Łódzkie, Sosnowiec, wiatrychowski, Tychy, wódziszewski, Zabrze, łódzki i żywiecki.
RSO	Woj. Łódzkie (29 powiatów), IMGW-PIB wydał ostrzeżenie pierwszego stopnia o oblodzeniu
Uwagi	Zmiana dotyczy czasu obowiązywania ostrzeżenia.
Zjawisko/Stopień zagrożenia	Silny wiatr/2 ZMIANA
Obszar (w nawiasie numer ostrzeżenia dla powiatu)	powiaty: bielski(5), Bielsko-Biała(5), bieruńsko-lędzki(4), cieszyński(6), Jastrzębie-Zdrój(4), mikołowski(4), pszczyński(4), raciborski(4), rybnicki(4), Rybnik(4), Tychy(4), wódziszewski(4), łódzki(4), żywiecki(6)



Wa no	od godz. 14:17 dnia 17.01.2022 do godz. 19:00 dnia 17.01.2022
Prawdopodobie stwo	90%
Przebieg	Prognozuje si wyst pienie silnego wiatru o redniej pr dko ci od 40 km/h do 50 km/h, w porywach do 115 km/h, z zachodu i północnego zachodu. Przej ciowo burze.
SMS	IMGW-PIB OSTRZEGA: WIATR/2 1 skie (14 powiatów) od 14:17/17.01 do 19:00/17.01.2022 pr dko do 50 km/h, porywy do 115 km/h, W i NW. Dotyczy powiatów: bielski, Bielsko-Biała, bieru sko-1 dzi ski, cieszy ski, Jastrz bie-Zdrój, mikołowski, pszczy ski, raciborski, rybnicki, Rybnik, Tychy, wodzisławski, ory i ywiecki.
RSO	Woj. 1 skie (14 powiatów), IMGW-PIB wydał ostrze enie drugiego stopnia o silnym wietrze
Uwagi	Podniesienie stopnia ostrze enia.
Zjawisko/Stopie zagro enia	Oblodzenie/1
Obszar (w nawiasie numer ostrze enia dla powiatu)	powiaty: Cz stochowa(5), cz stochowski(5), kłobucki(5), lubliniecki(5), myszkowski(5), tarnogórski(5), zawiercia ski(5)
Wa no	od godz. 14:00 dnia 17.01.2022 do godz. 08:00 dnia 18.01.2022
Prawdopodobie stwo	80%
Przebieg	Prognozuje si zamarzanie mokrej nawierzchni dróg i chodników po opadach deszczu, deszczu ze niegiem i mokrego niegu powoduj ce ich oblodzenie. Temperatura minimalna około -2°C, temperatura minimalna przy gruncie około -2°C.
SMS	IMGW-PIB OSTRZEGA: OBLODZENIE/1 1 skie (7 powiatów) od 14:00/17.01 do 08:00/18.01.2022 temp. min. około -2 st., przy gruncie około -2 st., lisko. Dotyczy powiatów: Cz stochowa, cz stochowski, kłobucki, lubliniecki, myszkowski, tarnogórski i zawiercia ski.
RSO	Woj. 1 skie (7 powiatów), IMGW-PIB wydał ostrze enie pierwszego stopnia o oblodzeniu
Uwagi	Brak.
Zjawisko/Stopie zagro enia	Intensywne opady niegu/1
Obszar (w nawiasie numer ostrze enia dla powiatu)	powiaty: cieszy ski(7), ywiecki(7)
Wa no	od godz. 10:00 dnia 17.01.2022 do godz. 22:00 dnia 17.01.2022
Prawdopodobie stwo	70%
Przebieg	Prognozowane s opady niegu powoduj ce miejscami przyrost pokrywy nie nej o 10 cm do 15 cm.
SMS	IMGW-PIB OSTRZEGA: NIEG/1 1 skie (2 powiaty) od 10:00/17.01 do 22:00/17.01.2022 przyrost pokrywy 15 cm. Dotyczy powiatów: cieszy ski i ywiecki.
RSO	Woj. 1 skie (2 powiaty), IMGW-PIB wydał ostrze enie pierwszego stopnia o intensywnych opadach niegu
Uwagi	Brak.



Zjawisko/Stopień zagrożenia	Silny wiatr/2 ZMIANA
Obszar (w nawiasie numer ostrzeżenia dla powiatu)	powiaty: b dzi ski(4), Bytom(4), Chorzów(4), Cz stochowa(4), cz stochowski(4), D browa Górnicza(4), Gliwice(4), gliwicki(4), Jaworzno(4), Katowice(4), kłobucki(4), lubliniecki(4), Mysłowice(4), myszkowski(4), Piekary 1 ski(4), Ruda 1 ska(4), Siemianowice 1 ski(4), Sosnowiec(4), wi tochlówice(4), tarnogórski(4), Zabrze(4), zawiercia ski(4)
Ważność	od godz. 12:28 dnia 17.01.2022 do godz. 17:00 dnia 17.01.2022
Prawdopodobieństwo	80%
Przebieg	Prognozuje się wystąpienie wiatru o średniej prędkości od 40 km/h do 50 km/h, w porywach do 115 km/h, z zachodu i północnego zachodu.
SMS	IMGW-PIB OSTRZEŻENIE: WIATR/2 1 ski (22 powiatów) od 12:28/17.01 do 17:00/17.01.2022 prędkość do 50 km/h, porywy do 115 km/h, W and NW. Dotyczy powiatów: b dzi ski, Bytom, Chorzów, Cz stochowa, cz stochowski, D browa Górnicza, Gliwice, gliwicki, Jaworzno, Katowice, kłobucki, lubliniecki, Mysłowice, myszkowski, Piekary 1 ski, Ruda 1 ska, Siemianowice 1 ski, Sosnowiec, wi tochlówice, tarnogórski, Zabrze i zawiercia ski.
RSO	Woj. 1 ski (22 powiatów), IMGW-PIB wydał ostrzeżenie drugiego stopnia o silnym wietrze
Uwagi	Brak.
Zjawisko/Stopień zagrożenia	Zawieje/zamiecie śnieżne/2
Obszar (w nawiasie numer ostrzeżenia dla powiatu)	powiaty: cieszy ski(8), ywiecki(8)
Ważność	od godz. 10:00 dnia 17.01.2022 do godz. 19:00 dnia 17.01.2022
Prawdopodobieństwo	70%
Przebieg	Prognozowane są miejscami zawieje i zamiecie śnieżne spowodowane opadami śniegu i wiatrem o średniej prędkości od 35 km/h do 45 km/h, w porywach do 90 km/h, z zachodu i północnego-zachodu.
SMS	IMGW-PIB OSTRZEŻENIE: ZAMIEŚNIEŻNA/2 1 ski (2 powiaty) od 10:00/17.01 do 19:00/17.01.2022 wiatr 45 km/h, porywy 90 km/h. Dotyczy powiatów: cieszy ski i ywiecki.
RSO	Woj. 1 ski (2 powiaty), IMGW-PIB wydał ostrzeżenie drugiego stopnia o zawiejach i zamieciach śnieżnych
Uwagi	Ostrzeżenie może być kontynuowane.
Dyrektor synoptyk IMGW-PIB	Łukasz Kiełt
Opracowanie niniejsze i jego format, jako przedmiot prawa autorskiego podlega ochronie prawnej, zgodnie z przepisami ustawy z dnia 4 lutego 1994r o prawie autorskim i prawach pokrewnych (dz. U. z 2006 r. Nr 90, poz. 631 z późn. zm.). Wszelkie dalsze udostępnianie, rozpowszechnianie (przedruk, kopiowanie, wiadomości sms) jest dozwolone wyłącznie w formie dosłownej z bezwzględnym wskazaniem źródła informacji tj. IMGW-PIB.	